

Preise 2011/12

Strand - und Wellnesshotel

Hotel & Appartements

Asgard's

MEERESWARTE

Wellness & Beauty

DEUTSCHES
WELLNESS ZERTIFIKAT



WELLNESS®

2010 - 2012



Jetzt Neu !

Von Haus zu Haus Beförderung

mit einem Taxi- und Busunternehmen von Ihnen zum Hotel Asgard.

Raum Berlin, Brandenburg hin- und zurück ,

Raum Hamburg-Lübeck-Schwerin hin- und zurück

150,- € p.P. (ab 4 Pers. 100,-€ p.P.)

Anmeldungen im Hotel unter 038377 - 467 0

Saisonpreise auch gültig: 3ÜB Ostern, 3 ÜB Himmelfahrt, 3 ÜB Pfingsten, 3 ÜB Weihnachten, 4 ÜB Silvester

Zimmertyp

	<u>Saison</u> 20.06-20.09. und Feiertage (Zimmerpreis p. P. inkl. Frühstück)	<u>Nebensaison</u> 01.04. - 19.06 21.09. - 31.10. (Zimmerpreis p. P. inkl. Frühstück)	<u>Winter</u> 01.11. - 31.03. (Zimmerpreis p. P. inkl. Frühstück)
Waldseite (EZ)	74 Euro	65 Euro	50 Euro
Seeseite (EZ)	75 Euro	70 Euro	55 Euro
Waldseite klein (DZ) **	50 Euro	45 Euro	30 Euro
Seeseite klein (DZ)**	55 Euro	50 Euro	35 Euro
Waldseite groß (DZ) **	64 Euro	55 Euro	35 Euro
Seeseite groß (DZ) und Erkerzimmer (DZ)*/**	70 Euro	62 Euro	40 Euro
Ferienwohnung Anna (max. 6 Personen ohne Frühstück, 3 Schlafzimmer, 2 Bäder, Wohnraum, Küche, Umkleide, Endreinigung 60 Euro)	205 Euro	150 Euro	100 Euro

- * Erkerzimmer mit seitlichem See- u. Waldblick
- ** Preis pro Person bei 2 Vollzahlern im DZ

- **Kurtaxe ist vor Ort zu entrichten**
- **Hot Spot in den öffentlichen Bereichen und 1 Internet Terminal**
- Halbpension (Abendessen) p.P. u.Tag 20,00 Euro, Kinder bis 8 J. frei, 9-16 J. 10 Euro
- ÜF Kinder bis 8 Jahre frei, von 9 bis 16 J. 11 Euro, ab 17 J. 21 Euro (bei 2 Vollzahlern im DZ)
- Gourmetfrühstück mit Meeresblick im Café Wien 20,00 Euro (inkl. 1 Glas Sekt p/P)
- für Gäste ohne Silvesterfeier wird die HP am 31.12. bis 14.00 Uhr eingenommen
- Kinderbett 4 €
- Bademantel 5,00 Euro, Solarium 2,00 Euro (5 Minuten), Telefoneinheit 0,30 Euro
- **Die tägliche Parkgebühr beträgt 4,00 Euro** , Garage 10,- Euro
- Fragen Sie auch nach unseren Arrangements, Wellness- u. Beautyprogrammen.

Hund auf Anfrage 8,00 Euro pro Tag,

Fragen Sie nach Wochenpreis, Wellness- u. Beautyprogramme.

Schwimmbad, Sauna, Dampfbad im Apartment und Hotel inkl.

Wir sind „Partnerhotel Golfpark“ Balmer See (25 km) und des Golfclubs „ Baltic Hills „(35 km). Als unsere Hausgäste erhalten Sie **30 % Ermäßigung** auf das Greenfee, die Benutzung der Driving-Ranche ist für Sie kostenfrei!

20% Ermäßigung bei Benutzung der Bernsteintherme (Karte an der Rezeption).

Mit Erscheinen dieser Preisliste verlieren alle vorherigen ihre Gültigkeit
Gültig ab 24/11/2011

Asgard's Meereswarte

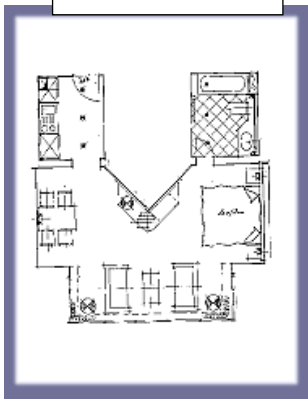
Saisonpreise auch gültig: 3 ÜF Ostern, 3 ÜF Himmelfahrt, 3 ÜF Pfingsten, 3 ÜF Weihnachten, 4 ÜF Silvester

Appartementtyp

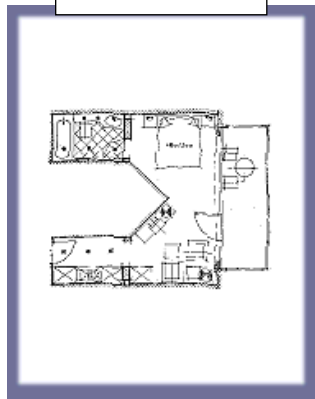
ÜF pro Person
bei 2 Vollzahlern

	<u>Lage</u>	<u>m²</u>	<u>Saison</u> 20.06.-20.09. und Feiertage	<u>Nebensaison</u> 01.04. - 19.06. 21.09. - 31.10.	<u>Winter</u> 01. Nov.-31. März
Odin Balkon	2 Zimmer Seeseite	ca. 40	92,50 Euro	70,00 Euro	50,00 Euro
Odin	2 Zimmer Seeseite	ca. 50	85,00 Euro	65,00 Euro	45,00 Euro
Odin Turmz.	2 Zimmer Seeseite	ca. 50	100,00 Euro	75,00 Euro	55,00 Euro
Thor + Donar	1 Zimmer Waldseite	ca. 40	74,00 Euro	55,00 Euro	40,00 Euro
Freya	1 Zimmer Seeseite	ca. 45	77,50 Euro	60,00 Euro	50,00 Euro
Freya k.	1 Zimmer Seeseite	ca. 30	70,00 Euro	55,00 Euro	42,50 Euro
Frigga Winterg.	3 Zimmer Seeseite	ca. 50	100,00 Euro	75,00 Euro	55,00 Euro
Frigga Balkon	2 Zimmer Seeseite	ca. 50	105,00 Euro	75,00 Euro	55,00 Euro
Wotan Balkon	2 Zimmer Waldseite	ca. 50	85,00 Euro	61,00 Euro	45,00 Euro

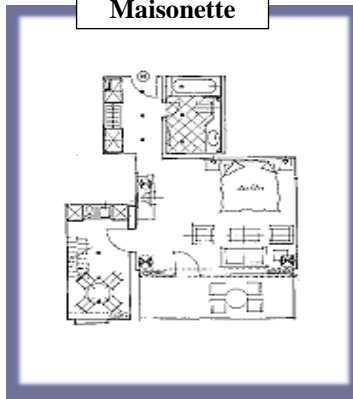
DONAR



DONAR 430



WOTAN
Maisonette



FREYA K.



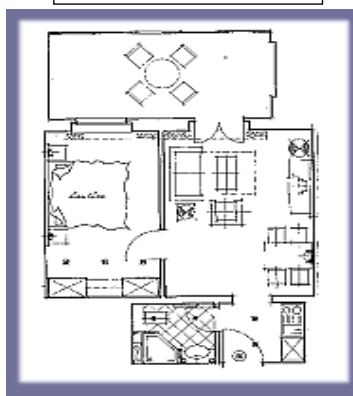
ODIN TURM



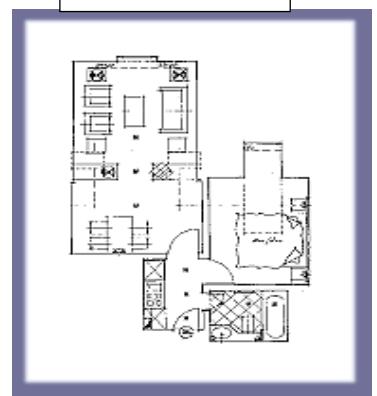
FRIGGA BALKON



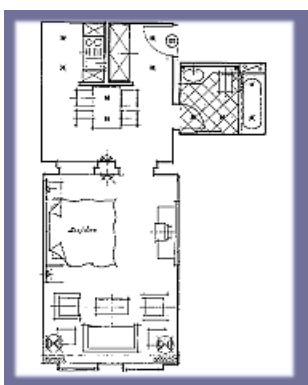
ODIN BALKON



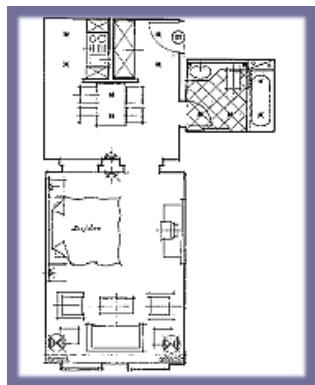
ODIN 3.Etage



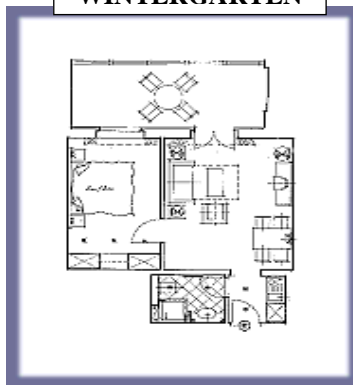
THOR Waldseite



FREYA Seeseite



FRIGGA
WINTERGARTEN



WOTAN

